

PSICOTREX

NÚMERO 31 – JULIOL DE 2010

MAGAZINE DE PSICOLOGIA



Fons: Boek 861

EDITORIAL: Arte correo o Mail-art

El Arte Correo o Arte Postal (AP), en inglés Mail Art, es un movimiento planetario de intercambio y comunicación a través del medio postal. Su historia viene de antiguo, tanto como el servicio postal, ya que es ese su medio de difusión, aunque puede rastrearse hasta sus primeras manifestaciones en el grupo [Fluxus](#) o los neodadaístas.

Características

El hecho de utilizar este medio de transporte condiciona las características del objeto a enviar, en cuanto a tamaño, peso o forma, que

deben atenerse a las condiciones establecidas por los distintos servicios postales de cada país. Es frecuente que existan lo que podríamos denominar "transgresiones" del sistema por ambas partes, a veces los artistas postales juegan con las especificaciones estatales del correo, y otras, los funcionarios permiten la circulación de esos objetos tomando parte en un juego del que ya forman parte sean o no conscientes de ello.

El canal es parte integrante, y a veces la de mayor peso, puesto que aporta el ruido, la incertidumbre, o la intervención sobre la obra de las distintas fases administrativas por las que transcurre el viaje postal.

Fuente: Wikipedia.

Josep Castellano

TARRAGONA ■ PROJECTE DE PSICOTREX, ENTITAT DIRIGIDA POR CÉSAR REGLERO

El Hotel d'Entitats acoge una exposició sobre el arte y el trastorno mental

El Hotel d'Entitats de Tarragona, juntament amb el Parking de La Pedrera, acoge desde el fin de semana pasado una exposició de *mail art* sobre el arte y el trastorno mental organizada por la asociación Psicotrex, una entidad dirigida por el artista local César Reglero. Se trata de una entidad compuesta básicamente por psicólogos, pedagogos y artistas multidisciplinares que trabajan con los

colectivos con riesgo de exclusión social, así como en otros estudios relacionados con la salud mental en sus diferentes ámbitos. La exposición *Arte y trastorno mental* ha tenido, según explica César Reglero, una gran participación, con más de un centenar de artistas procedentes de 22 países que han enviado cerca de 250 obras. Reglero explica que «el tipo de obras que nos han enviado van desde

aquellas que plantean la evolución de las diferentes fases del trastorno hasta otras que ponen el acento en las incongruencias de una sociedad que, en sí misma, es un caldo de cultivo para el desequilibrio anímico».

La exposició permanecerá abierta hasta el 30 de junio con horario de lunes a viernes de 9 a 22 horas y los sábados de 10 a 14.



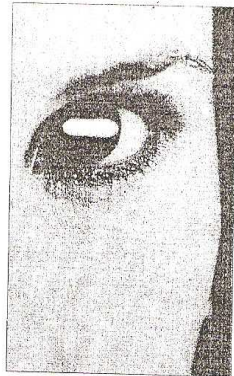
Resultado final de la performance 'El arte de la cura' realizada por César Reglero la semana pasada. FOTO: DT

4 - diaris

17/06/10

Una exposició investiga la relació entre art i trastorn mental

Una exposició organitzada per Psicotrex mostra aquests dies a Tarragona l'obra d'un centenar d'artistes d'arreu del món. Amb aquesta iniciativa es vol investigar sobre la relació existent entre l'art i el trastorn mental, indagant en les seves possibilitats per millorar la qualitat de vida dels afectats per diverses malalties. A l'exposició s'hi podran veure tant obres que plantegen l'evolució de les diferents fases del trastorn com altres que posen l'accent en la incongruència de la societat, un detonant dels desequilibris anímics. Es pot visitar a l'Hotel d'Entitats (dintre del Palau Firal de Tarragona). REDACCIÓ



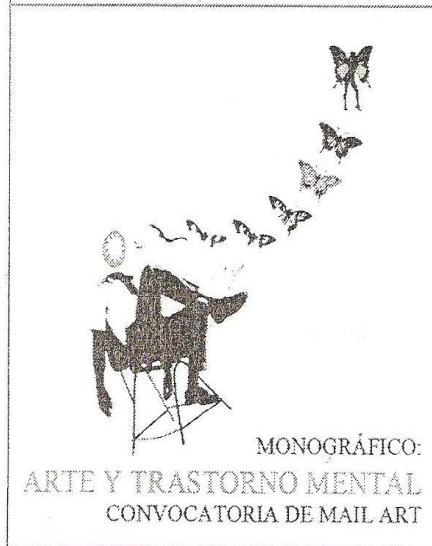
Claudia Quade Fran

EDITORIAL: L'Associació Cultural i d'Investigació psicosocial PSICOTREX és una Entitat sense ànim de lucre que té entre els seus objectius, la promoció de l'art com a forma d'integració dels diferents col·lectius amb risc d'exclusió social.

En aquesta ocasió el nostre col·lectiu format per psicòlegs, artistes multidisciplinars, i persones d'altres àmbits de formació, pretén incidir i investigar la relació existent entre l'art i el trastorn mental.

Nosaltres pensem que la creació és una eina valuosa per millorar la qualitat de vida, establir sistemes de comunicació alternatius i facilitar l'equilibri anímic.

Boletín PSICOTREX nº 30



Obra: Volatilis Autor: Edu Barbero



Amb aquest certament volem recollir un fons documental per tal de poder investigar des de tres perspectives:

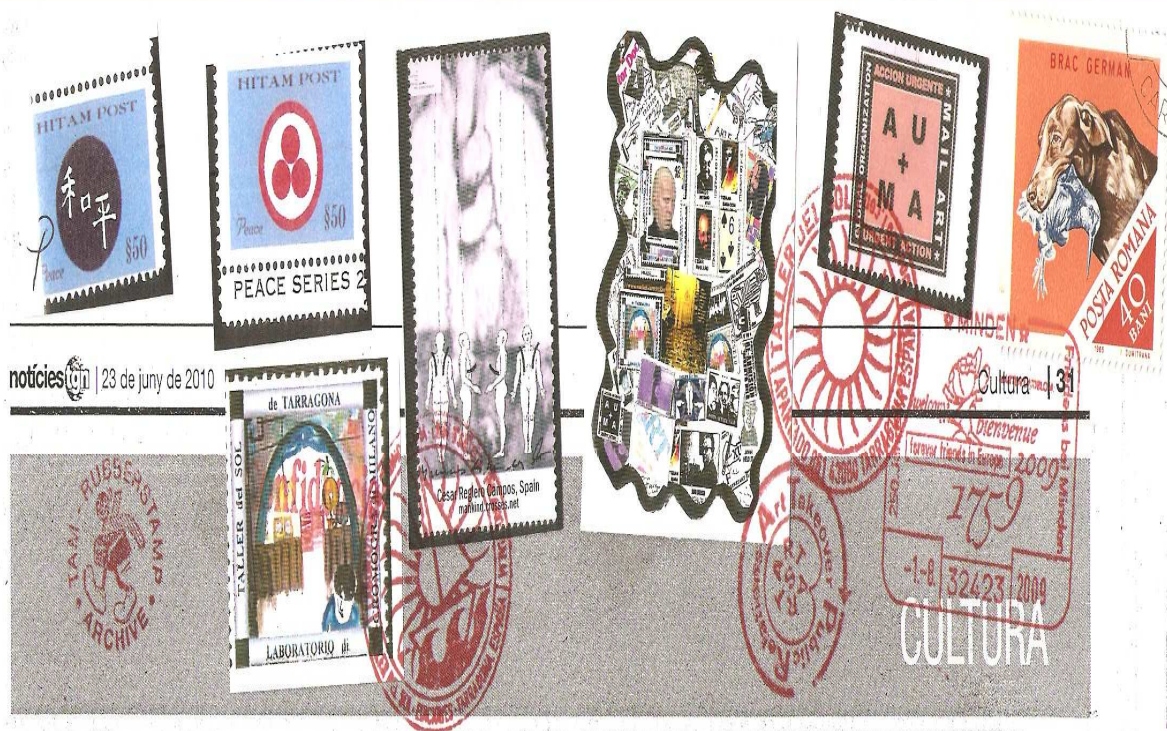
- En primer lloc volem saber com els autors al límit o afectats de trastorns mentals no incapacitants interpreten l'art.

- En segon lloc volem veure com la gent no afectada d'aquestes malalties fa la mateixa interpretació.

- En tercer lloc volem treure de l'ostracisme aquestes malalties, donar a entendre que es pot viure amb elles i fer coses constructives alhora, de cara a revaloritzar i fer visible a la gent que les pateix.

Josep Castellano





notícies | 23 de juny de 2010

'Mail-Art: art i trastorn mental', a l'Hotel d'Entitats de Tarragona

Fins al 30 de juny, l'Hotel d'Entitats de la ciutat de Tarragona cul·l una mostra diferent i molt recomanable per als amants de les noves tendències artístiques. La mostra, organitzada per l'associació Psicotrex, recull unes 250 obres de 'mail-art' de més d'un centenar d'artistes d'arreu del món. Aquest moviment internacional està integrat per artistes multidisciplinars de tot el món que utilitzen els serveis postals per a connectar-se entre ells, intercanviant obres, organitzant exposicions, divulgant projectes, etc. Entre les bases del moviment 'mail-art' hi figura de manera

explícita que no hi hagi intercanvi de diners, ni seleccions ni jurats. Obviament, està prohibida qualsevol mena de censura, fet que ha permès que s'hagi anat creant arreu del món un col·lectiu que genera comunicació i creativitat en estat pur. Al mateix temps, el 'mail-art' es converteix en un moviment solidari que defensa i respecta profundament els drets humans. Psicotrex és una associació sense ànim de lucre integrada principalment per psicòlegs, pedagogs i artistes multidisciplinars. L'objectiu de les seves investigacions està centrat en

els col·lectius en risc d'exclusió social, així com en altres estudis relacionats amb la salut mental en els seus diferents àmbits d'actuació. Segons el director de Psicotrex, César Reglero, l'objectiu d'aquesta exposició -oberta al públic fins el 30 de juny en horari de 9h a 22h (dies laborables) i de 9h a 14h (dissabtes)- és convertir-la en itinerant a centres de salut mental i espais de creació dedicats a la integració psicosocial. Al mateix temps, volem realitzar tallers d'art-teràpia amb l'objectiu de formar nous monitors en aquesta matèria".



El Arte postal (AP) es algo más que un simple intercambio de [arte](#) a través del [correo](#), es sobre todo comunicación. Ambos aspectos, arte y comunicación se funden en el envío postal, primando en cada ocasión y dependiendo de cada artista postal, uno sobre el otro, o estableciendo una compensación entre ambas características.

Hoy día, el AP ha hecho suyas las nuevas tecnologías ofimáticas o digitales y utiliza cualquiera de estos nuevos instrumentos como medios de difusión, así, se generalizaron antes los envíos a través del fax, o por medio del correo electrónico actualmente.

Existen varios principios que se entienden aceptados y compartidos por los actores del AP. Estos, fueran formulados expresamente o no en sus comienzos, han devenido en normas a cumplir en el ejercicio del Mail-Art y constituyen su esencia más profunda, de modo que si no se respetan, hace tambalearse su espíritu.

Todos ellos no son sino signos diferenciadores del arte oficial, donde el mercado es quien dicta las normas y al que hay que ajustarse para sobrevivir.

- **Libertad de expresión:** aunque a veces en los proyectos de AP se establecen temas determinados, al artista postal se le supone libertad absoluta para el ejercicio de su actividad.
- **No hay selecciones, no hay jurados.** Todos los trabajos recibidos en los proyectos se aceptan y se exponen, sin limitaciones.
- **No hay ventas.** El dinero y el AP no se llevan bien, los trabajos enviados permanecen en poder de sus receptores en forma de archivos, y estos tienen el derecho de exponerlos, coleccionarlos o disponer de ellos como deseen, con una cierta obligación entendida de preservarlos y conservarlos del mejor modo posible.
- **Realizar catálogos o listas de los participantes en los proyectos entra dentro tanto de las posibilidades económicas del momento y de cada artista postal, como de las normas de la buena educación.**

Los objetos que constituyen este movimiento artístico son variados e incluyen [libros de artista](#), [postales](#) de artista, estampillas de artistas, [sellos](#) de artista, [collages](#), sellos de caucho, [vídeos](#), audios, copy-art, cadenas de artista, [ATC](#), objetos en 3D, creaciones digitales, net-art, y un largo etcétera en el que cabe citar los mismos sobres y postales, intervenidos y convertidos en objetos artísticos por los remitentes.

Actualmente, aceptado en las bienales, objeto de estudios académicos, incluido en libros y antologías, estudiado en las universidades, o de tratamiento obligado en toda revista de arte que se precie, está sufriendo los intentos de ser integrado socialmente, por esa clásica manera de absorción que realiza la sociedad ante la presencia de un cuerpo extraño en su estructura cultural.

Fuente: Wikipedia

EDITA: PSICOTREX A.E.I.D.P

DIRECTOR: JOSEP CASTELLANO MASDEU
CONSELL DE REDACCIÓ: PSICOTREX

www.psicotrex.com / psicotrex@gmail.com / Apt. Correus 861 – 43080 Tarragona / Tlf. 637 – 224 110

Dipòsit Legal T-2150-2007

PSICOTREX, MAGAZINE DE PSICOLOGIA és propietat de PSICOTREX A.E.I.D.P, Entitat sense ànim de lucre inscrita al Registre d'Entitats de la Generalitat de Catalunya. Tots els articles publicats són propietat de Psicotrex A.E.I.D.P. i no es poden reproduir sense permís de Psicotrex. Sempre es farà constar la seva font. L'equip directiu de Psicotrex Magazine de Psicologia no es fa responsable de les opinions que s'expressin a la seva Revista, éssent els autors els únics responsables. PSICOTREX A.E.I.D.P. s'autoimposa uns límits morals, com són: la dignitat de les persones, la no discriminació per cap raó, la igualtat de gènere i la Llibertat d'opinió. Sense més límits que les Lleis vigents.
